



Persona

Ihre Zielgruppen verstehen und ansprechen

Sie können frei entscheiden, mit welchem Kapitel Sie den Kurs beginnen. Unsere Empfehlung für ein optimales Lernergebnis: Bearbeiten Sie die Module der Reihenfolge nach. Sie können den Kurs jederzeit unterbrechen und während der Kursdauer (6 Wochen) beliebig fortsetzen.



Der Ablauf

Modul 1

Der Fall – **Von Zielgruppen und Personas**

- Sie erfahren, was eine Zielgruppe ist.
- Sie wissen, was eine Persona ist.
- Sie können zwischen Persona und Zielgruppe unterscheiden.

Modul 2

Die Verdachtslage – **Warum Sie eine Persona benötigen**

- Sie kennen die Ziele, die eine Personaerstellung erreichen soll.
- Sie wissen, wofür Sie Personas nutzen können.
- Sie erfahren die Vor- und Nachteile einer Persona.

Modul 3

Die Tatsituation – **Wie viele Personas brauchen Sie?**

- Sie erfahren, warum Sie mehrere Personas benötigen.
- Sie können Ihre Zielgruppe in Segmente aufteilen.
- Sie wissen, dass Sie je Segment eine eigene Persona erstellen.



Modul 4

Das Tatmotiv – **Wie erfahren Sie mehr über Ihre Zielgruppe?**

- Sie wissen, wo Sie mehr über Ihren Kunden erfahren.
- Sie erhalten Tipps für das Führen von Interviews.

Modul 5

Die Beute – **Welche Persönlichkeitstypen gibt es?**

- Sie wissen, welche Persönlichkeitstypen es gibt.
- Sie erfahren, wie diese Ihnen bei der Erstellung von Personas helfen.
- Sie können Persönlichkeitstypen sicher anwenden.

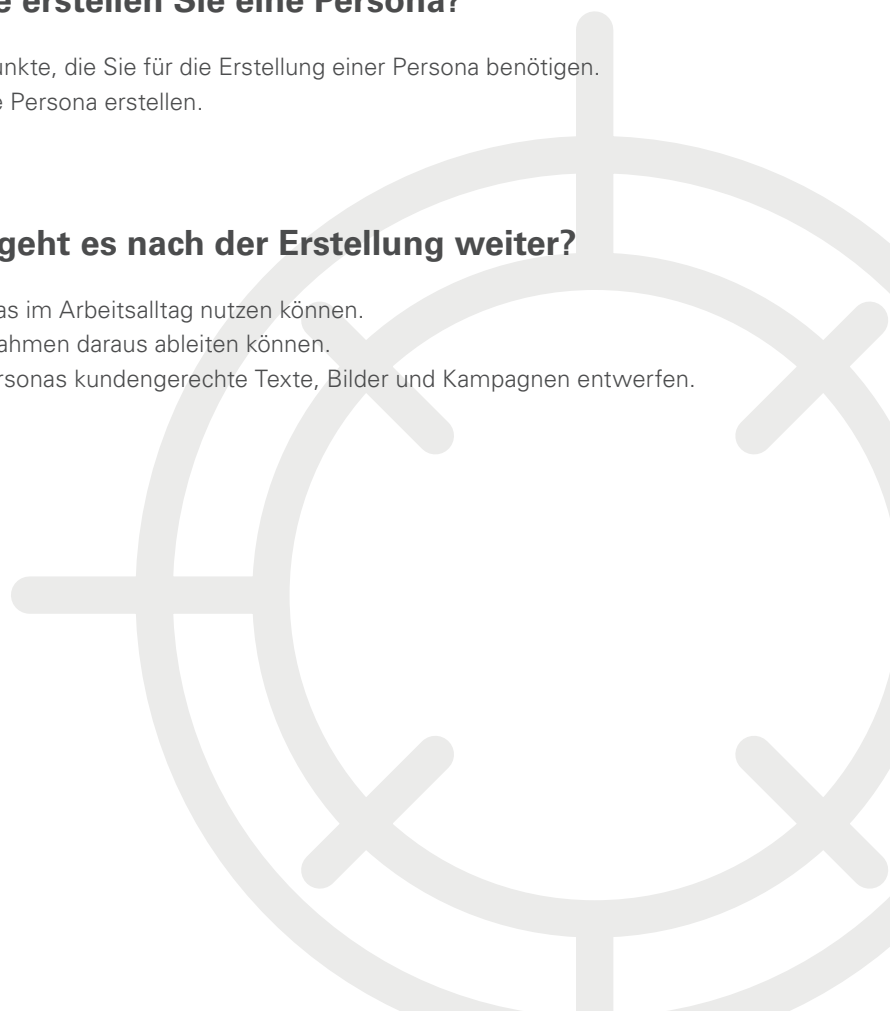
Modul 6

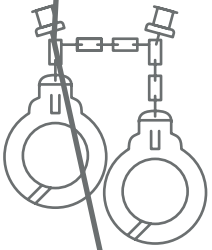
Die Beweislage – **Wie erstellen Sie eine Persona?**

- Sie kennen die einzelnen Punkte, die Sie für die Erstellung einer Persona benötigen.
- Sie können selbständig eine Persona erstellen.

Modul 7

Die Fahndung – **Wie geht es nach der Erstellung weiter?**

- Sie wissen, wie Sie Personas im Arbeitsalltag nutzen können.
 - Sie erfahren, wie Sie Maßnahmen daraus ableiten können.
 - Sie können mit Hilfe der Personas kundengerechte Texte, Bilder und Kampagnen entwerfen.
- 

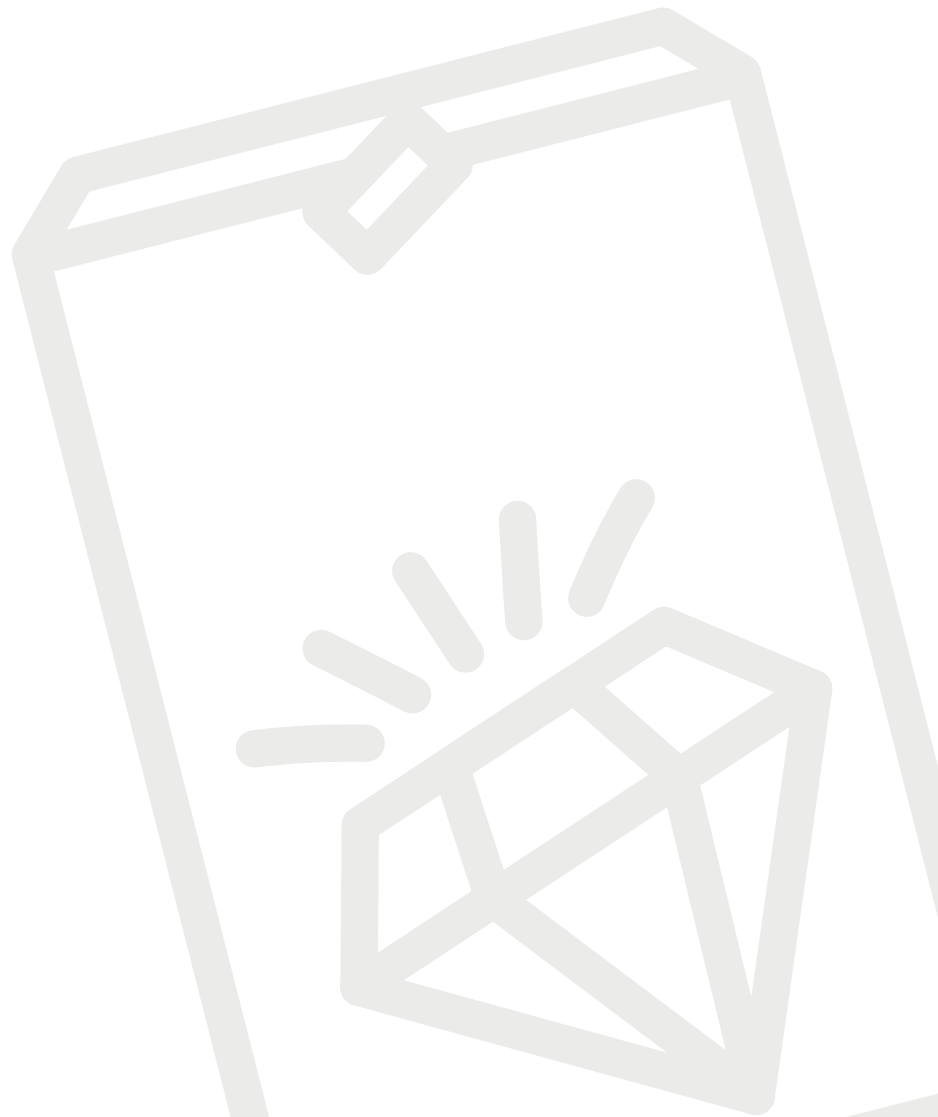


Modul 8 Die Täterbefragung – **Quiz**

- Sie testen mit neun Fragen und der Masterfrage am Schluss Ihr neu erworbenes Wissen.
- Sie erhalten eine Auswertung, die Ihnen Ihren Wissensstand anzeigt.

Modul 9 Die Täterdatenbank – **Ihr Zusatzmaterial zum Kurs**

- Sie erhalten Checklisten, Übersichtsgrafiken, Vorlagen, Tipps, Werkzeuge und vieles mehr.
- Sie können die Unterlagen herunterladen, ausdrucken und sofort in Ihrem Arbeitsalltag nutzen.



Bevor Sie loslernen

- Die Inhalte des eLearnings werden Ihnen im interaktiven Text- und Bildformat bereitgestellt.
- Ton ist in diesem Kurs nicht enthalten.
- Mit der Tastenkombination **STRG** und **+ / -** können Sie in Ihrer Webbrowser-Ansicht die Anzeige auf dem Bildschirm vergrößern bzw. verkleinern.
- Sie bestimmen Ihr Lerntempo. Durch das Klicken auf die Navigationspfeile gelangen Sie zu den Inhalten. Der Kurs läuft nicht automatisch ab.
- Ihren Lernfortschritt können Sie am Ende jedes Moduls erkennen, z.B. **Sie haben bereits 25% der Strecke geschafft.**
- Am Ende jedes Moduls vertiefen Sie das Gelernte mit einer kurzen Frage. Diese Fragen fließen in die Gesamtbewertung in das Abschlussquiz am Ende (Modul 9) ein.



Navigationssymbole

- < Zurück zur vorherigen Seite
- > Zum Inhalt
- 🏠 Zur Startseite des Kurses zurück
- 📖 **Gelb unterstrichene Worte** führen zu Begriffserklärungen
- 💡 Tipps für den Praxisalltag
- ???. Tipps zum Umgang mit Elementen auf einer Seite
- ☰ Zurück auf die Übersicht